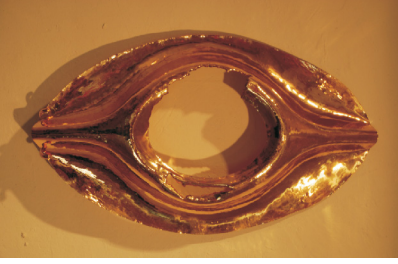


"OKU" SERGİSİ

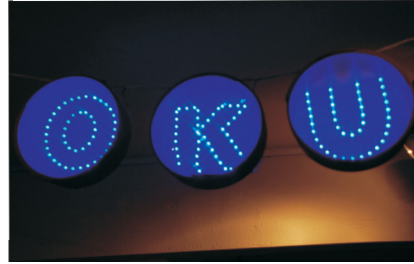
İz ÖZTAT



"OKU", İstanbul'daki ilk kişisel sergim. 2005 yılında Amerika'da Oberlin Üniversitesi'nde sanat eğitimimi tamamlayıp Türkiye'ye döndükten sonra burada ne üreteceğimi ve ne söylemek istediğimi bulmam zaman aldı. Bu sergi, Tahtakale'de bir elek atölyesinin ve Mahmutpaşa'da bir metal atölyesinin işbirliğiyle gerçekleşti. Bu atölyeler kentsel dönüşüm planları doğrultusunda kapatılmak isteniyor. Ayrıca ürettikleri araç ve süs eşyaları, üretim sürecindeki dönüşümle işlevlerini yitiriyor. Teknolojik ilerleme sonucu eleklere artık ihtiyaç duyulmazken, seri üretim ev eşyalarının çeşitlenmesi ve ucuzlaması sonucu, gümüş el yapımı bir tabak tercih edilmiyor. Bu durumda, atölyelerin kapanması, ustaların işlerini bırakması kaçınıl-

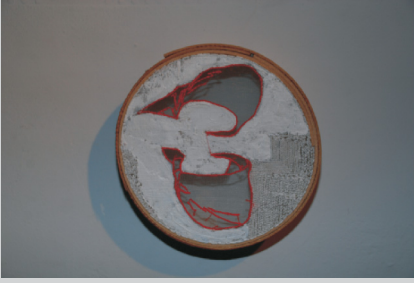


maz oluyor. Bu atölyelerle normalde ürettikleri objelerin dışında fakat aynı teknikleri kullanarak birtakım objeler ürettik. "OKU" bu objelerin bir araya gelmesinden oluşan bir yerleştirme. Sergide, birbiriyle doğrudan ilişkili olmayan, subjektif seçimler doğrultusunda bir araya gelmiş objeler var. Serginin kurgusunda, postmodern mimariye ve İslam mimarisine pek çok referans var. İslam mimarisinde yüzey süslemeleri çok önemli bir yer tutuyor. Dairelerden oluşan geometrik bir şablona oturan bu bezemeler, ait olduğu imparatorluğun gücünü bezediği her yüzeyde görünür kılıyor. Postmodern mimaride ise modernizmin sade yüzeylerinden uzaklaşılarak, yüzeyin iletişim amaçlı kullanılması ihtiyacı öne çıkıyor. Elekleri, üzerlerine çeşitli çağrışımlar yaratacak şekilde işleyerek, böyle bir yüzey yaratmak için kullandım. Vitrindeki işin adı "Horror Vacui". Latince, boş alandan korku anlamına gelen bu kavram, Oryantalist sanat tarihçileri tarafından İslam mimarisindeki yüzey bezemeleri için kullanılıyor. Müslümanların boşluktan korktuğunu, bu nedenle bütün yüzeyleri dekoratif süslemelerle doldurduğunu iddia ediyorlar. Katmanlı, yoğun ve farklı referansları bir arada bulduran ve dairelerden oluşan bir yüzey yaratıp, pek çok anlamı bir arada barındırmayı amaçladım. "Yapısal İrade" ve "Minare" mimari referansı olan diğer işler. Minarenin, özellikle bu topraklardaki kullanım amacı, fethedilen topraklardaki



kiliselere camiye çevirme eylemini görünür kılmak. Minare eklenen kiliseler camii oluyor. Bugün ise amacını yitirmiş fakat sembolik değerini koruyan bir form olarak varoluyor. Mikrofon ve megafonla okunan ezan için merdivenlerle çıkılan yüksek bir minareye ihtiyaç yok. Benim minaremse, şeffaf ve geçirgen bir yapı öneriyor. Bir de yerle gök, kutsal ile dünyevi arasında değişen ilişkilere dikkat çekiyor, inancın araçsallaştırılıp dünyevileştirilmesine. "Yapısal İrade" ise Batının aydınlanma ve ilerleme söyleminde mimari ve kurucu iradeye referansta bulunuyor. Varlığıyla mekanı domine eden bir heykel yerine, hacimsiz, içi ve dışı arasında hem geçirgen hem ayırıcı bir yüzey olan bir yapı öneriyor. Sergideki pek çok iş, inançla objeler arasındaki ilişkiye dikkat çekerek, objelerin inanışları taşıma gücünü görünür





kılıyor. Serginin açılışından üç hafta önce serginin yapılacağı mekanın dışındaki kepenge çaputlar bağlamaya başladım. Çaputlar çoğaldıkça geçenler de bağlamaya, içeride ne olduğunu merak etmeye başladılar. Sergideki iki iş, "Hacer-ül Esved" ve "Alın Zırhı" ise Topkapı Sarayı ve Askeri Müze'de bulunan objelerin kopyaları. İnsan yüzüne göre oranı değiştirilen bu objeler, koruma, kutsallık ve müze kurumunu yeniden düşünmek amacıyla üretildi. Serginin adına gelince: Bunca farklı sembolü bir araya getirip, birlikte varolmalarını sağlayan bir yüzey yarattım. Kurgulanabilecek anlamları sunmak yerine, seyirciden kendi okumasını, anlamlarını yaratmasını istiyorum. Serginin yapıldığı mekan, PİST, bir sanatçı insiyatifi. Önceden dükkan olarak kullanılan bu mekanların şu anki statüsü, komşular için belirsiz. Performanslar, konuşmalar ve disiplinlerarası projeler için kullanılan mekan, çevredekiler tarafından tam olarak tanımlanamıyor. Kimse orayı sanat eserleriyle dolu bir galeri olarak algılamıyor. Bu belirsizlik, işlerdeki referansların güçlenmesine, serginin bazen türbeye, bazen dükkana, bazen bir özel mekana dönüşebilmesine izin veriyor.