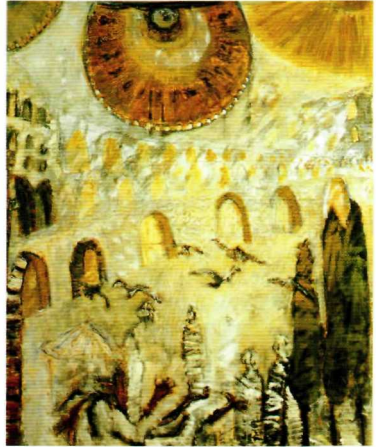


## Dilek Işıksel'in 30. Sanat Yılı Sergisi Roma, Bizans ve Osmanlı'nın izinde Galata'nın Öyküsü

İş Sanat Parmakkapı Galerisi, Mayıs'ta Dilek Işıksel'in tarih boyunca değişik kültürlerin çok renkliliğini yansıtan, ağırlıklı Galata ve çevresini konu alan yapıtlarından oluşan sergisine ev sahipliği yapacak. Işıksel'in "Tarihi Yarımada" başlıklı resim sergisi 3-30 Mayıs 2002 tarihleri arasında izlenebilecek.

Sanatçı, 30. sanat yılını kutladığı bu sergide Roma, Bizans, Osmanlı ve günümüz kültürünü kaynaştıran İstanbul'u ve Galata'yı çıkış noktası olarak alıyor. Işıksel'in atölyesinin de olduğu bu bölge, meydanları, camileri, iç mekanları ile tuvallere konuk olarak, kentin tarihi ile güncel yaşamını şiirsel bir resim diliyle buluşturuyor. Fransa'daki Picardie Üniversitesi Güzel Sanatlar Bölümü'nden Frederic Amblard, Işıksel'in yapıtlarıyla kente "tercüman" olduğunu belirterek, şöyle devam ediyor: "Işıksel'in oryantalist bir evreni dile getirdiği söylenemez. Resmini düzenleyen yapı taşları, dünyanın dört bir yanında algılanabilecek bir dili onaylar." Işıksel ise resim yapmanın "hem özel sırları dışa vur-



mak, hem de bir serüven yaşamak gibi" olduğunu söylüyor. "Yaşadıklarım, hayallerim, bunları yansıtan kokular, titreşimler, ışık ve renk coşkusu... Sonunda ancak yaratma anında tadılabilecek lezzetlerdir."